

Sia laudato San Francesco

Laudario di Cortona, Lauda n.38

Ritornello

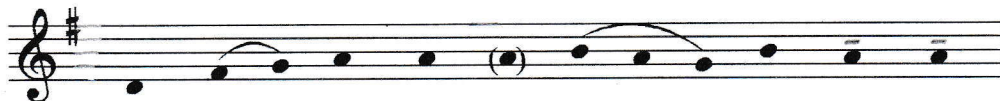


Si - a lau - da - to San Fran - ce - sco quel ch'ap - par - ve en



cru - ce fi - xo co - mo Re - den - to - re.

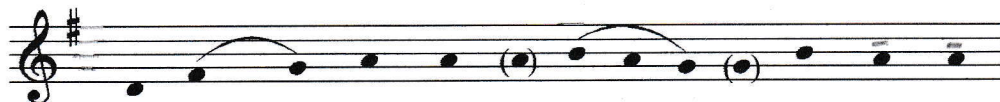
Strofa



A Cri - sto fo con - fi - gu - ra - to
A la Ver - na, al mon - te san - cto,
Quan - do fo da Dio man - da - to
Dan - ne, pa - dre, en do - na - men - to
O lu - cer - na, so - le et lu - ce,



de le pia - ghe fo si - gna - to
sta - va 'l san - cto cum gran pian - to;
San Fran - ce - sco lo be - a - to,
lo tū - o ri - cor - da - men - to,
tu ne go - ver - na e ne con - du - ce:



em per - ciò ch'a - ve - a por - ta - to
lo qual pian - to li tor - na in can - to
lo mon - do k'e - ra en - te - ne - bra - to
ke lo no - stro in - ten - de - men - to
sì si - a no - stro por - to et fo - ce



scrip - to en co - re lo su - o - ra - mo - re.
el sa - ra - pyn con - so - la - to - re.
re - ce - vet - te gran splen - do - re.
te se - gui - sca gui - da - to - re.
o - ra, sem - pre et tut - te l'o - re.