

QUATTRO INNI

O Gesù, tornasti in cielo (Ascensione)

F. Mendelssohn



1. O Ge - sù, tor-na-sti in cie - lo vin - ci - to - re del - la mor - te, per a - pri - re a noi le por - te ed ac -
2. Tor - ne - rai di glo - ria a - dor - no, cir - con - da - to dai tuoi san - ti, e del nuo - vo re - gno i can - ti al tuo



co - glier - ci con te. Tor - ne - rai su que - sta ter - ra tri - on - fan - te e vit - to - rio - so, tor - ne - rai quag - giù glo -
tro - no scio - glie - rem. Tu com - pi - sti le pro - mes - se del - l'an - ti - co e nuo - vo pat - to; a te, A - gnel - lo del ri -



rio - so, tor - ne - rai qual re dei re, tor - ne - rai quag - giù glo - rio - so, tor - ne - rai qual re dei re.
scat - to, in - ni e lo - di in - nal - ze - rem, a te, A - gnel - lo del ri - scat - to, in - ni e lo - di in - nal - ze - rem.

O settiforme Spirito (Pentecoste)

I. Segarra



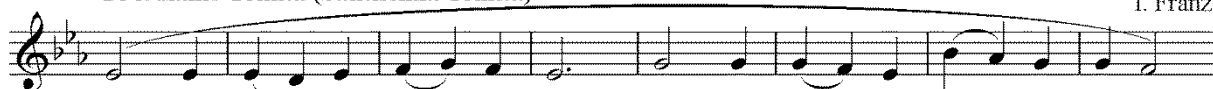
1. O set - ti - for - me Spi - ri - to del cie - lo — o tu, pro - mes - so dal - l'e - ter - no A - mor, av -
2. Ef - fon - di su di noi la tua Sa - pien - za — che ci ri - ve - li l'al - ta Ca - ri - tà: ci ad -



vol - gi l'al - ma Chie - sa nel tuo ve - lo di lu - ce, gra - zia e ar - dor. A - men, Al - le - lu - ia!
di - ti il tuo Con - si - glio e la tua Scien - za le vie del - la bon - tà.

Te lodiamo Trinità (Santissima Trinità)

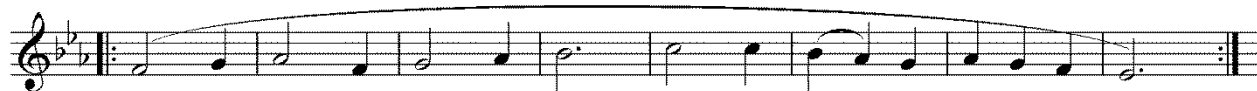
I. Franz



1. Te lo - dia - mo Tri - ni - tà, no - stro Di - o t'a - do - ria - mo;
 2. Tut - to il mon - do an - nun - cia te: tu l'hai fat - to co - me un se - gno,



Pa - dre del - l'u - ma - ni - tà, la tua glo - ria pro - cla - mia mo.
 o - gni uo - mo por - ta in sé il si - gil - lo del tuo re - gno.



Te lo - dia - mo, Tri - ni - tà, per l'im - men - sa tu - a bon - tà.

Mistero della cena (Corpus Domini)

R. de Pearsall



1. Mi - ste - ro del - la Ce - na è il Cor - po di Ge - sù. Mi -
 2. Mi - ste - ro del - la Chie - sa è il Cor - po di Ge - sù. Mi -



ste - ro del - la Cro - ce è il San - gue di Ge - sù. E que - sto pa - ne e vi - no è
 ste - ro del - la Pa - ce è il San - gue di Ge - sù. Il pa - ne che man - gia - mo fra -



Cri - sto in mez zo ai suoi. Ge - sù ri - sor - to e vi - vo sa - rà sem - pre con noi.
 tel - li ci fa - rà. In - tor - no a que sto al ta - re, l'a - mo - re cre - sce - rà.